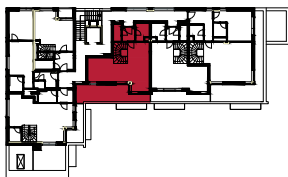


PŮDORYS PODLAŽÍ



4.NP



3.NP

POHLED NA DŮM



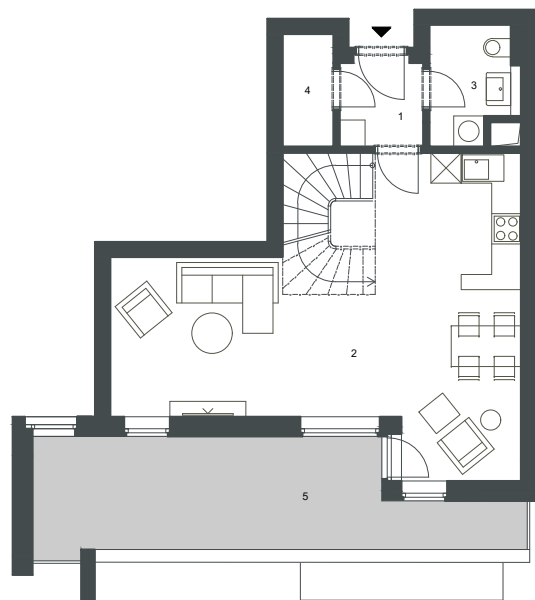
REZIDENCE  
ZÁMECKÝ DVŮR

1. ETAPA  
BRANDÝS NAD LABEM

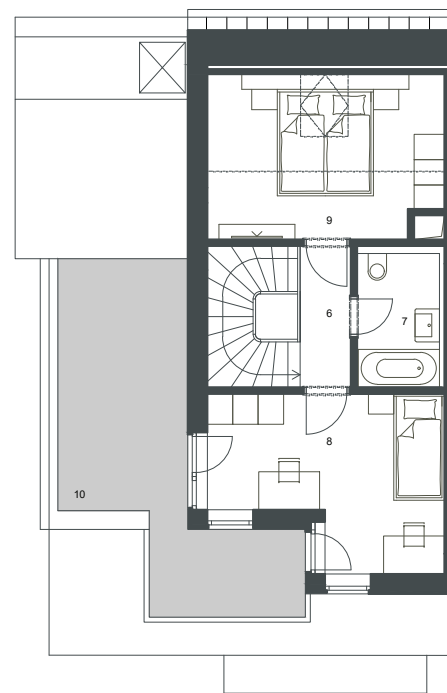
[www.rezidencezameckydvor.cz](http://www.rezidencezameckydvor.cz)

SLÁDEK GROUP, a.s.  
Jana Nohy 1441  
256 01 Benešov

[www.sladekgroup.cz](http://www.sladekgroup.cz)  
[www.loretahomes.cz](http://www.loretahomes.cz)  
[www.sgreality.cz](http://www.sgreality.cz)



3.NP



4.NP

KATEGORIE

**3+KK**

BYT

**C1.3.4M**

ČÍSLO BYTU

**17**

PODLAŽÍ

**3.NP - 4.NP**

PLOCHY MÍSTNOSTÍ

OZN.	NÁZEV	PLOCHA
1	PŘEDSÍŇ	3,0 m <sup>2</sup>
2	POKOJ + KUCH. KOUT + SCHODIŠTĚ	36,7 m <sup>2</sup>
3	WC	3,6 m <sup>2</sup>
4	KOMORA	2,4 m <sup>2</sup>
6	CHODBA	3,1 m <sup>2</sup>
7	KOUPELNA + WC	4,1 m <sup>2</sup>
8	POKOJ	14,0 m <sup>2</sup>
9	POKOJ	12,6 m <sup>2</sup>
CELKOVÁ VNITŘNÍ UŽITNÁ PLOCHA		79,5 m <sup>2</sup>
PODLAHOVÁ PLOCHA		88,3 m <sup>2</sup>

OSTATNÍ PLOCHY

5	TERASA	18,3 m <sup>2</sup>
10	TERASA / BALKON	17,7 m <sup>2</sup>



Do užité plochy místnosti se šikmými stropy se nezapočítává plocha se světlou výškou menší než 1,2 m.

Výpočet podlahové plochy dle NAŘÍZENÍ VLÁDY č. 366/2013.

Zařízení jednotky je pouze ilustrativní a není součástí dodávky. Vybavení domu a jednotky je specifikováno v popisu standardu.

