

INTEGROVANÝ DŮM  
TYRŠOVA - II  
BENEŠOV

4.NP

ČÍSLO BYTU: 25

KÓD BYTU:  
G4

KATEGORIE BYTU :  
4+KK

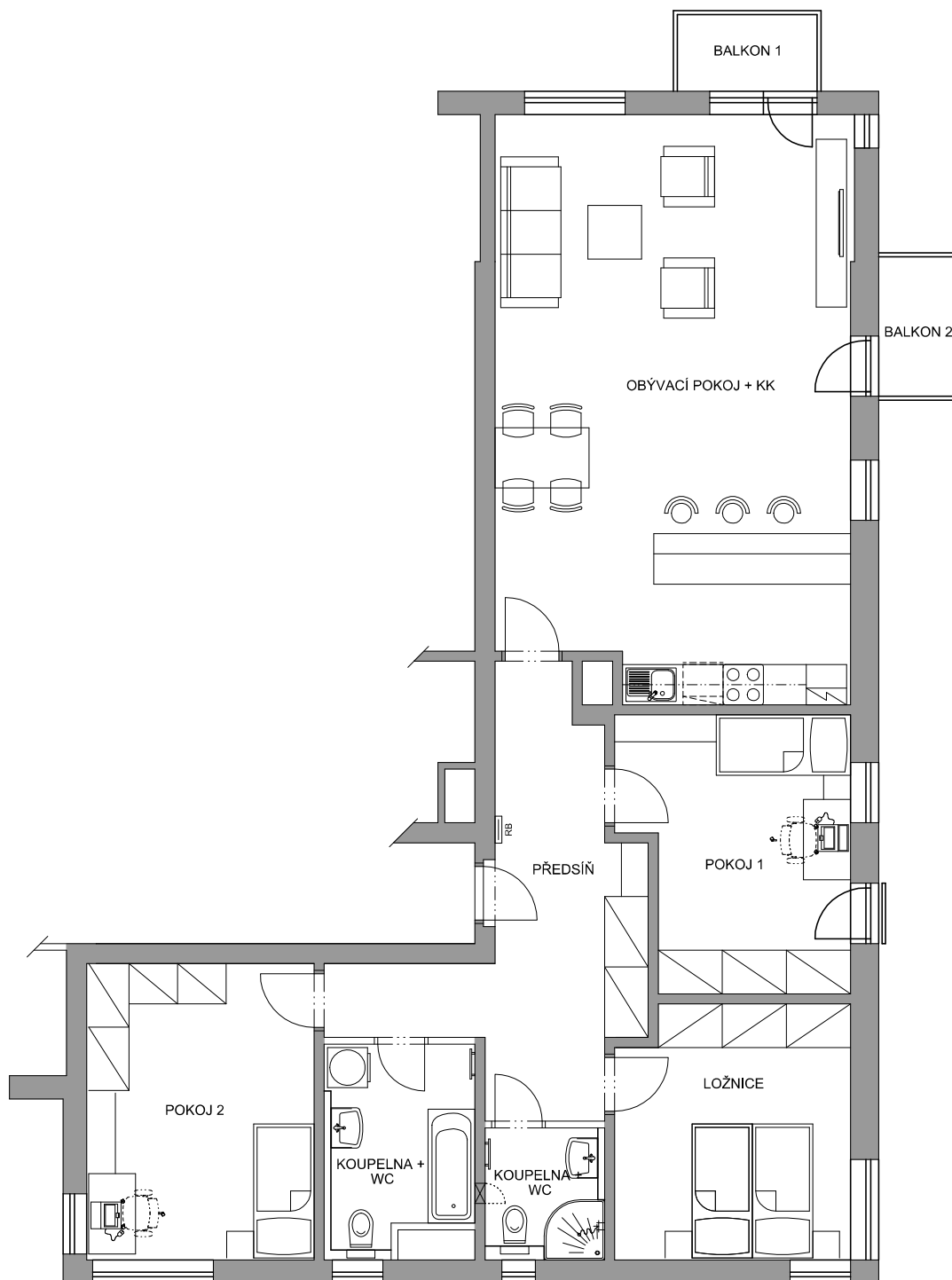
PODLAHOVÁ PLOCHA :  
111,5m<sup>2</sup>

PLOCHY MÍSTNOSTÍ:

PŘEDSÍŇ	15,8m <sup>2</sup>
OBÝVACÍ POKOJ + KK	45,2m <sup>2</sup>
LOŽNICE	13,0m <sup>2</sup>
POKOJ 1	13,1m <sup>2</sup>
POKOJ 2	15,0m <sup>2</sup>
KOUPELNA + WC	6,2m <sup>2</sup>
KOUPELNA + WC	3,2m <sup>2</sup>
KOMORA K25	4,3m <sup>2</sup>
BALKON 1	2,6m <sup>2</sup>
BALKON 2	2,6m <sup>2</sup>

CELKOVÁ PLOCHA :  
S KOMOROU A BALKONY

121,0m<sup>2</sup>



[www.sgrealty.cz](http://www.sgrealty.cz) | [www.sladekgroup.cz](http://www.sladekgroup.cz)

M 1:100

"INTEGROVANÝ DŮM TYRŠOVA II"  
BENEŠOV u Prahy

investor: SLÁDEK GROUP a.s.  
[www.sgrealty.cz](http://www.sgrealty.cz)  
tel: 317 470 000  
fax: 317 470 014  
e-mail: [info@sgrealty.cz](mailto:info@sgrealty.cz)

